

# 佐久穂町・小海町 合同就職相談会

# 事業所紹介

- ・参考 相談窓口、ハローワーク・・・1P
- ・事業所の紹介（全43社）・・・2P～

令和6年7月24日（水）13時00分～

於：小海町役場大会議室

主催：佐久穂町商工会・小海町商工会

佐久穂町・小海町



# 参考：相談窓口等

## 佐久公共職業安定所【ハローワーク佐久】

- ・最寄の職業安定所です。佐久圏域の求人情報や雇用保険手続等は、こちらにお問合せ、ご確認ください。  
住所：佐久市大字原565-1 電話：0267-62-8609

佐久穂町役場 産業振興課 商工観光係

小海町役場 産業建設課 商工観光係

- ・商工分野の担当係。お気軽にお問い合わせください。
- ・佐久穂町役場 0267-86-2525（代表）
- ・小海町役場 0267-92-2525（代表）

## 佐久穂町商工会・小海町商工会

- ・税務から創業相談まで、各種お問い合わせに対応します。
- ・佐久穂町商工会 本所 0267-86-2275
- ・小海町商工会 0267-92-2397

# 掲載事業所一覧（全43社 順不同、敬称略）

所在地	企業名		掲載頁
佐久穂町	株式会社浅川製作所	株式会社菊池金型	3
	黒澤酒造株式会社	株式会社京信	4
	嶋屋住設株式会社（※）	株式会社吉本	5
	グループホームさくほ愛の郷	特別養護老人ホーム佐久穂愛の郷	6
	大栄建設株式会社（※）	畑八開発株式会社	7
	トモノ建築設計事務所（※）	八千穂漁業	8
	内藤電機工業株式会社（※）	株式会社エンドウ（※）	9
	株式会社大工原電工防災センター（※）	有限会社内藤製作所	10
小海町	小海町開発公社（※）	株式会社黒澤組	11
	小海町社会福祉協議会	株式会社シャトレゼリゾートハケ岳	12
	株式会社データサービス	ジェイエー長野会 特別養護老人ホームこうみの里	13
	南佐久中部森林組合（※）	八峰の湯（※）	14
	よこちょう小海店（※）	有限会社陸大	15
	有坂食品株式会社（※）	御食事処月華（※）	16
	有限会社カクナン（※）	有限会社高原のパンやさん（※）	17
	株式会社ナナーズ（※）	宅老所ねむの木（※）	18
	株式会社ヤナショウ（※）	株式会社新津組（※）	19
	有限会社小海環境サービス	株式会社 Vitalize	20
	株式会社カネト	株式会社みつわ	21
	黒沢燃料有限会社（※）	内田孔建設株式会社	22
	株式会社北原組	丸共建設株式会社（川上村）	23
長野県商工会連合会（長野市）		24	

（※）マークが付いている事業所は記事掲載のみ、ブース出展はありません。

※ 最新の求人情報（職種、人数等）は各事業所に直接ご確認ください。  
（会社見学等受け入れ可能な事業所もあります）

# 事業所の紹介

## (株) 浅川製作所

住所：〒384-0613

佐久穂町高野町字札寺 1955

### 株式会社 浅川製作所



### <事業内容と特色> (製造業)

当社は、ダイカスト製品を効率よく生産している工場です。創業（昭和34年）より、地元に着目しダイカスト製品の生産工場として、お客様はもとより、地域の方々からの信頼も得、ISO9001(品質)&ISO14001(環境)認証を取得、規律ある働きやすい職場環境づくりに取り組んでいます。

2024年4月11日 SDGs宣言公表しました。

**<こんな方を求めています>** 物づくりに興味がある人、安定した仕事につきたい人。未経験の方も大歓迎です。

**<担当者からのメッセージ>** 大自然の中で物づくりの楽しさを一緒に分かち合い協力し合える新しい力、新規人材募集をすることにいたしました。福利厚生をはじめ、当社にご興味のある方はお問い合わせください。

**【お問合せ】** 株式会社 浅川製作所 佐久工場（電話 0267-86-1811・FAX 0267-86-1711）

URL : <https://asakawa.co.jp> E-mail : [katsuyuki.nagano@asakawa.co.jp](mailto:katsuyuki.nagano@asakawa.co.jp) 担当：永野克之

会社情報は  
こちらから



## (株) 菊池金型

住所：〒384-0503

佐久穂町海瀬 800-1



### <事業内容と特色>

(各種金型製作・金属/樹脂製品生産ほか)

『成長する喜びを実感できる企業』を理念に掲げ、45年前に佐久穂町に誕生した企業です。ダイカスト向け精密金型の

設計・製作からスタートし、現在では「金型事業部・商社事業部・タイ事業所（'2007 設立）」の3事業部にて構成されており、金型だけではなく金属・樹脂ほかの試作・加工・量産に至るまで、対応しております。金型は製品に忠実に転写されるため、「誠実なものづくり」をモットーに、各メーカーの製品開発まで言及する形で日本・タイ全域にて、広く社会に貢献させていただいております。

**<こんな方を求めています>** 明るくて元気で健康な方。

**<担当者からのメッセージ>** ものづくりが大好きな方、未経験でも大歓迎です。

**【お問合せ】** 株式会社菊池金型 代表取締役 菊池和彦

電話：0267-86-4512 FAX：0267-86-4473

URL : <http://www.kikuchi-kanagata.co.jp> E-mail : [info@kikuchi-kanagata.co.jp](mailto:info@kikuchi-kanagata.co.jp)

会社情報は  
こちらから



# 事業所の紹介

## 黒澤酒造(株)

住所：〒384-0702

佐久穂町穂積 1400



### <事業内容と特色>

千曲川最上流の酒蔵。冷涼な気候・澄んだ空気・良質な千曲川の伏流水を活かし創業以来 160 年、地域に根ざした日本酒造りを行っています。酒米の自社栽培も行い農業と深く関わりながら濃醇辛口のバランス良いしっかりとした味わいと心地よさを追求しております。

<こんな方を求めています> 伝統と経験を大切にすると共に新たな発想や挑戦が出来る方

<担当者からのメッセージ> 原料となる農産物の生産から携わり、より安心安全で顔の見えるモノ造りを心掛けています。地域の風土・食文化に根ざした自在な酒造りを行い、佐久穂から世界へ酒文化を広げましょう。

【お問合せ】 黒澤酒造株式会社 電話：0267-88-2002 FAX：0267-88-2047

URL：http://www.kurosawa.biz E-mail：info@kurosawa.biz

会社情報は  
こちらから



## (株) 京信

住所：〒384-0503

佐久穂町海瀬 448-1



### <事業内容と特色> (金属成形・加工)

私達はダイカスト製品(精密金属成形)の製造販売を主業に 1969 年創業以来歩み続けてまいりました。高度化する産業基盤に必須とされる車載・電機・電子・医療…各分野で求められる高精度・高品質なダイカスト部品を供給し社会に貢献しております。

<こんな方を求めています> 目的・目標を意識して、業務に取り組める方。

<担当者からのメッセージ> 企画力・製造技術力で市場をリードする総合ダイカストメーカーとしてお客さまに貢献してまいりました。精密ダイカスト製品製造に関わる、生産技術、営業、製造、業務管理の仕事を通じ、技術を高め、新しい付加価値にチャレンジできる方を募集しております。

【お問合せ】株式会社京信 電話：0267-86-2538 FAX：0267-86-2538

E-mail:info@keishin-net.co.jp URL:http://keishin-net.co.jp 担当：菊池桂

会社情報は  
こちらから





# 事業所の紹介



住所：〒384-0612  
佐久穂町宿岩 389



## ＜事業内容と特色＞（設備、リフォーム、燃料販売業）

1947年、米穀販売・精米・燃料販売業として旧佐久町で創業。  
1975年、嶋屋住設(株)を設立し、現在に至る。住宅設備をはじめ、建物、庭などの修理・修繕、リフォーム全般を行っている。特に水廻りの工事は得意としている。創業からの燃料販売は灯油販売、LPG販売を小規模ではあるが営業販売している。

＜こんな方を求めています＞ 明るく元気で前向きに物事をとらえられる方

＜担当者からのメッセージ＞ 地域に愛され、地域のお役に立てる企業を目指しています。そのためには全社員が「人間力」を養うことが大事なので、当社は社員教育に力を入れています！！  
設備やリフォームに興味がある方、自分を成長させたい方はお問い合わせください！！

【お問合せ】嶋屋住設株式会社 電話：0267-86-2078 FAX：0267-86-2722  
URL：<https://drlifeshimaya.jp/>



会社情報は  
こちらから



## (株) 吉 本

住所：〒384-0611  
佐久穂町平林 121



## ＜事業内容と特色＞（林業・製材業・ショッピングパークと観光ブルーベリー園の運営）

佐久穂町で木炭問屋「与志本商店」を開業してから136年。品質日本一の信州カラマツを中心に木材の伐採搬出・森林整備・土木材等の製材・各種木材の販売を行っております。我々は豊かな森林の育成を通じて社会に貢献することを使命としています。

＜こんな方を求めています＞ コミュニケーション能力があり協調性のある方。初心者歓迎です。

＜担当者からのメッセージ＞ 森林作業と製材それぞれの部門で従業員を募集しています。仕事は忙しいですが、日中気持ちの良い森林の中で汗を流して働き、暗くなったら帰宅し家族と過ごす。都会ではなかなかできない心と体に良い生活が出来ます。一緒に Wood Job しましょう！！ 【お問合せ】 株式会社吉本  
電話：0267-86-4305 FAX:0267-86-5544 E-mail:info@yoshimoto-forest.co.jp  
URL:<http://www.yoshimoto-forest.co.jp> 担当:代表取締役 由井正宏

会社情報は  
こちらから



# 事業所の紹介



## 社会福祉法人 佐久平福社会

### グループホーム さくほ愛の郷

住所：〒384-0613  
佐久穂町高野町 464-1



#### <事業内容と特色> (高齢者介護施設)

入居者様 18 名で家庭的な小規模な施設です。一人ひとりの入居者様に認知症があってもその人らしく安心して日々穏やかに過ごせるよう、職員一同協力して取り組んでおります。調理業務もありますので主婦の方々も活躍している職場です。是非、一緒に働きませんか。

### 特別養護老人ホーム 佐久穂愛の郷

住所：〒384-0613  
佐久穂町高野町 303-1



#### <事業内容と特色> (高齢者介護施設)

入居者様 70 名に加え、短期入所 10 名の方々に日々穏やかな生活を過ごせるよう、介護職員をはじめ、様々な職種のスタッフが連携をとり、利用者様の生活をサポートさせて頂いております。又地域との交流も積極的に取り組んでおり、地元の皆様に愛される施設を目指しております。

<採用担当者からのメッセージ> 介護のお仕事が初めての方でも安心して働けるよう、先輩職員が専属で支援をするチューター制度を設けております。また、様々な資格取得サポートであなたのキャリアアップをお手伝いします。施設見学も受け付けておりますのでお気軽にご相談下さい。

**【お問合せ】** 社会福祉法人 佐久平福社会 法人本部 人事課 採用担当：大井  
【電話】：0267-66-7010 【ホームページ】 <http://www.skdf.jp/>

会社情報は  
こちらから



# 事業所の紹介

## 大栄建設(株)

住所：〒384-0702

佐久穂町穂積 1326(八千穂駅前通り)



### <事業内容と特色> (建設業)

私たち大栄建設では地元を愛し、風土、自然を活かした、住まい作りをしております。地域に根ざし70年、お客様の新築やリノベーション・リフォームを通してお客様に喜んで頂くことに邁進中。

お客様の笑顔、それが私たちの喜びです。佐久穂のおいしい水と空気の中で、お客様と共に、「夢を形に」精いっぱい働いてみませんか。

<求人職種> キャリアは不問、現場作業員・現場管理、設計  
(男女問わず歓迎です!!)

<担当者からのメッセージ> 設計から施工・アフターまで一貫したサービスをご提供しています。設計・コーディネーターのアシスタントや施工技術者の養成など一歩ずつサポートしていきます。やる気のある方大歓迎です!!

【お問合せ】大栄建設株式会社 電話：0267-88-3417 FAX：0267-88-3923

URL：https://daiei-ken.co.jp E-mail：info@daiei-ken.co.jp 担当：三石ふじ江

会社情報は  
こちらから



## 畑八開発(株)

住所：〒384-0701

佐久穂町畑 329



### <事業内容と特色> (総合建設業)

1951年の創業以来、『災害に強い地域をつくる』をテーマに掲げ、建設業を通じて快適な生活環境をつくり地域に貢献する企業を目指し、72年の歴史を歩んできました。

地域と共に生き、愛される企業として私たちの役割をしっかりと果たしていきます。

<募集職種> 技能職(土木現場作業員) 技術職(現場管理職：土木又は建築)

<担当者からのメッセージ> 人は会社の財産との考えのもと、仕事に必要な資格を取得する費用の全額を会社が負担しております。完全週休2日制等をはじめ、福利厚生についても充実しております。この佐久穂町の生活環境を一緒に守る担い手として一緒に働いて頂ける方のご応募をお待ちしております。

【お問合せ】畑八開発株式会社 電話：0267-88-2501 FAX：0267-88-2665

E-mail:tutomu\_ishikawa@hatayanet.co.jp 担当:石川務

会社情報は  
こちらから





# 事業所の紹介

**トモノ建築設計事務所** 住所：〒384-0503  
佐久穂町海瀬 355 番地



## ＜事業内容と特色＞ （建設業）

トモノ建築設計事務所は、「お客様は大切な友人」というコンセプトのもと、設計、施工、アフターフォローまでの一貫体制で家づくりをさせていただいています。例えば、会社としてはありがたい事であっても、大切な友人ならばおすすりできない事は、正直におすすりできないとお話をします。お引渡しの時だけでなく、何十年先もお客様から、トモノで建てて良かったと言っただけりよう、人にも環境にも優しい家づくりをご提案しています。

＜こんな方を求めています＞ ・コミュニケーションを取りながら仕事に取り組める方 ・新しいチャレンジをしてみたい方大歓迎です。

＜担当者からのメッセージ＞ あなたの「こんなことをやってみたい」そういった想いを大切に、全力でバックアップします。「住宅に関しては素人だけど、家づくりに関わる仕事がしてみたい」という方、是非一緒にお客様の笑顔をつくっていきませんか？

【お問合せ】株式会社トモノ（本社） 電話：0267-86-4346 FAX：0267-86-5540  
<https://tomono-inc.jp/> E-mail：info@tomono-inc.jp 担当：滝中

会社情報は  
こちらから



## 八千穂漁業

住所：〒384-0701  
佐久穂町大字畑 126 番地



## ＜事業内容と特色＞ （水産養殖業）

水のきれいな佐久穂町で、信州サーモンなど長野県を代表するサケ科淡水魚を育てています。地元や軽井沢、東京などのレストランやホテルに出荷し、美味しいと喜んでもらえるのが私たちの誇りです。信州サーモンスモークなどの加工品の製造販売もしています。

### ＜こんな方を求めています＞

生き物や料理に興味のある方。釣り好きな方。

### ＜担当者からのメッセージ＞

卵から一貫して魚を育てています。信州サーモンを食べた人や、釣りやつかみ取りをする子供たちに笑顔が届けるのが私達の仕事です。南佐久の風土を活かした、美味しくて安心安全な鮮魚や魚加工品を全国に発信中！

【お問合せ】八千穂漁業 電話 0267-88-4185 fax0267-88-2113

E-mail:yachiho-gy@joy.ocn.ne.jp URL:<https://www.i-bushi.jp> 担当 佐々木信幸

会社情報は  
こちらから



# 事業所の紹介

## 内藤電機工業(株)

住所：〒384-0701  
佐久穂町畑 3141-5



### <事業内容と特色> (電気工事業)

当社では、創業より小さな電気工事から高圧受電設備の設置、改修など多種にわたり、地域の皆様へ安心して電気をお使いいただけるよう日々、業務に取り組んでいます。

### <こんな方を求めています>

電気に興味がある方、明るく元気で健康な方

### <担当者からのメッセージ>

創業から 40 年が経過しました。生活する上で電気はこの先も需要があり、なくてはならないものです。地域の皆様がこれからも安心して暮らしていけるよう電気の楽しさを一緒に学び、一緒に成長していきましょう。

【お問合せ】 内藤電機工業株式会社 代表取締役 内藤葵  
電話：0267-88-2626 FAX：0267-88-2656

(株)エンドウ 佐久あさま苑 佐久センター 住所：〒384-0612  
佐久穂町宿岩 331-8



### <事業内容と特色> (配達飲食サービス業)

弊社は長野県内で日本料理を中心とした飲食店や、法事などの際の料理を提供する仕出しセンターを運営している企業です。2009年に立ち上げた仕出しセンター「佐久あさま苑」では旬の食材を吟味して、お客様に心を込めたおもてなしの料理をご提供しております。

### <こんな方を求めています>

調理師/配膳下膳、配達ケータリングスタッフ 未経験歓迎!

### <担当者からのメッセージ>

「佐久あさま苑」では、料理の盛り付け・会場への配膳や下膳・お客様宅への配達などを行うケータリングスタッフとして勤務していただきます。やり方や手順など慣れるまでサポートします! おもてなしの精神を大切に、料理を通して一緒に成長していきましょう!

【お問合せ】株式会社エンドウ 電話：026-227-6800 FAX：026-227-6854

メールアドレス：sato.ta0910@gmail.com 担当：総務部 佐藤

会社 HP：https://www.endou-g.com/

会社情報は  
こちらから



# 事業所の紹介

(株) 大工原電工防災センター 住所：〒384-0503  
佐久穂町大字海瀬 750-4



## <事業内容と特色> (電気工事業)

当社は、総合電気設備・総合防災太陽光発電設備の会社です。主に一般住宅や施設の電気設備工事を行っています。当社に頼んで良かったと言って頂けるように丁寧な仕事を心がけ日々業務に取り組んでおります。

<こんな方を求めています> 明るく元気で、やる気がある方。資格の有無は問いません。電気工事士の資格を取得したい方サポートします。野球好きの方大歓迎。

## <担当者からのメッセージ>

住宅が完成して明かりが灯った瞬間の達成感はなんといっても格別。そんなやりがいのある仕事を一緒に経験し成長していきましょう。年 2 回程ボーリングなどの親睦会もあり従業員同士の仲も深められます。

【お問合せ】 株式会社大工原電工防災センター 代表取締役 大工原光治

電話：0267-86-5237 FAX：0267-86-4987

E-mail：ddb@ca.wakwak.com

会社情報は  
こちらから



## (有) 内藤製作所

住所：〒384-0702  
佐久穂町大字穂積 2427



## <事業内容と特色> (金属加工業)

昭和50年の創業以来、株式会社 KITZ (旧(株)北澤バルブ) の一次下請けとし、バルブの加工、組立及び、付随する部品の加工など、多岐に渡り、バルブの製造に携わってまいりました。バルブというと一般の方には馴染みのないものかも知れませんが、

半導体や、プラントを作るにあたりなくてはならないものとなっております。弊社の特色として、求められる製品に対しての品質は細かいですが、従業員の年齢層は広く、下は30代より上は70代まで、また、男女比ほぼ同比率と、様々な方が働いており、和気あいあいと仕事をしております。また、外国籍の方も活躍しています。

## <こんな方を求めています>

自ら考え、行動できる方。もの作りが好きな方。

## <担当者からのメッセージ>

経験、学力不問です。やる気があり、もの作りが好きな方、是非、一度弊社を見学にいらして下さい。

【お問合せ】 有限会社 内藤製作所 担当：内藤 (採用担当)



# 事業所の紹介

## 小海町開発公社

住所：〒384-1103  
小海町豊里 5918-2



### <事業内容と特色> ( サービス業他 )

- ・別荘管理、分譲等 (不動産業)
- ・宿泊施設、キャンプ場運営 (宿泊業)
- ・レジャー施設管理 (パター・マレット・アスレチック等)

### <こんな方を求めています>

- ①いろいろなことにチャレンジしたい方
- ②お客様目線で考えられる方
- ③自ら考えて行動できる方

**<担当者からのメッセージ>** 小海町開発公社の仕事は別荘の管理からキャンプ場の運営まで多岐にわたるため、いろいろな知識、技術等を学ぶことができ、チャレンジすることができます。自分で考えてチャレンジしたことは失敗することもあります。形にすることができ、わからないことがあれば社内で教えあうなど社内コミュニケーションも大切にしています。就職する方の成長につながるような会社を目指しています。**【お問合せ】**小海町開発公社 電話：0267-93-2539 FAX：0267-93-2520

会社情報は  
こちらから



## 株式会社黒澤組

住所：〒384-1105  
小海町千代里 3162



### <事業内容と特色> ( 総合建設業 )

私たちは、70年以上「町をつくり、地域を守る」ための大きなものづくりをしています！

- ①町をつくる・・・道路、橋、店舗、工場、家、別荘
  - ②地域を守る・・・防災工事、災害復旧工事、除融雪
- あなたも一緒につくってみませんか？近年はICT(情報化施工)技術を積極的に取り入れ、新しいものにどんどん挑戦しています。

**<こんな方を求めています>** 体を動かすことが好きな方。経験は問いません。最初はだれでも未経験です。前向きさがあれば大丈夫です。未経験で入社し、活躍している社員はたくさんいます。

**<担当者からのメッセージ>** おかげさまで創業70年を超えました。建設業は地域貢献ができる仕事です。一緒に地域貢献していきませんか？当社の人材育成は、担当部門が1人1人の研修や資格の取得計画を立て、スキルアップを目指します。10代や20代の若手の入社も増えており、技術者・技能者として頑張っています。

**【職場見学】**も随時募集しています。見学だけではなく実際に働いている社員とも話せたり、当社の手作り弁当が食べられたりと、毎年好評です！ご希望の方は、お気軽に話しかけてください。

**【お問合せ】** 株式会社黒澤組 電話：0267-92-2158 FAX：0267-92-4314

E-mail：info@kurosawagumi.co.jp 担当：人材育成推進室 新津

会社HP：http://www.kurosawagumi.co.jp/ Instagram：https://www.instagram.com/kurosawagumi/

会社情報は  
こちらから



Instagram





# 事業所の紹介

## 小海町社会福祉協議会

住所：〒384-1103  
小海町豊里 805



### <事業内容と特色>（介護保険事業他）

小海町社会福祉協議会は昭和49年設立以来、地域福祉の推進を図ることを目的に、地域福祉推進事業、介護保険事業、障害福祉サービス事業を行っています。

### <こんな方を求めています>

地域福祉推進事業、放課後等デイサービス事業所にて職員を募集しています。

保育士・児童指導員・社会福祉士の方大歓迎！

<担当者からのメッセージ> 地域の皆さんに親しまれた施設で、笑顔あふれるメンバーと一緒に働いてみませんか。

【お問合せ】 電話：0267-92-4107 FAX：0267-92-2457

メールアドレス：koumi-syakyo@koumi-town.jp

会社情報は  
こちらから



## (株)シャトレゼリゾート八ヶ岳

住所：〒384-1103  
小海町豊里 5907



### <事業内容と特色>（サービス業他）

シャトレゼグループの経営する複合リゾート。ゴルフ場・スキー場・リゾートホテル・ウェディング等複数の事業を展開し、3世代団欒家族をテーマとした新しい企画や運営を行っています。新事業として、バウムクーヘン工場・セントラルキッチンにおける食品等の製造事業も行ってあります。地域に根差し、お客様・地域に愛される満足度100%リゾートを目指しています。

<こんな方を求めています> 未経験者も大歓迎！新しい事に積極的に挑戦できる方。

<担当者からのメッセージ> 新規事業を拡大しており、チャレンジできるフィールドが多数あります。リゾート業ですが、サービス業・製造業・外仕事など多様な業種がありますので、自分に合う場所を選択することもできます。福利厚生制度も充実しています。

【お問合せ】 ガトーキングダム小海 電話：0267-93-2101 FAX：0267-93-2639

URL：http://www.reex.co.jp/KOUMI/HOTEL/ 担当：管理部 深沢恵

会社情報は  
こちらから



# 事業所の紹介

## 株式会社データサービス

住所：〒384-1102  
小海町小海 3830-35



### <事業内容と特色> (システム開発)

創業 60 周年を迎える IT 企業

- ・基幹系業務システムの構築 (企画、分析、設計、開発)
- ・クラウド型サービスのコンサルティング導入支援
- ・AI 関連システムの開発

### <こんな方を求めています>

IT エンジニア

- ①中途：プログラミング経験者 (言語不問)
- ②新卒：学校で情報系コースを学んだ方 (入社後数年、東京勤務の後、佐久へ異動可)

### <担当者からのメッセージ>

年間休日 125 日、有休消化率 77.2%、プライベートも充実できます。オフィスは広々とした空間です。月 1 回、小中学生向けのプログラミング教室を行っています。

**【お問合せ】** 株式会社データサービス 佐久ソフト開発センター 採用担当：渡邊

電話：0267-92-5100 FAX：0267-92-5101

メールアドレス：shinsotsu\_info@data-service.jp URL：https://www.data-service.jp

会社情報は  
こちらから



## ジェイエー長野会 特別養護老人ホームこうみの里

住所：〒384-1102  
小海町小海 3130-4



### <事業内容と特色> (介護福祉業)

ジェイエー長野会は、福祉サービスの提供と地域の交流を通じ豊かで安心して暮らせる地域福祉の拠点としての機能発揮に努めています。

こうみの里は県産材を使用した木のぬくもりを感じられる特養で、60 名の利用者様が生活されています。

### <こんな方を求めています> 介護福祉士、初任者研修

終了の方 **<担当者からのメッセージ>** 施設の窓から八ヶ岳連峰をのぞみ、木の香りに包まれた温かな雰囲気施設の施設です。利用者の皆様ができるだけ自分の力で生活ができるよう、そして健やかな毎日を過ごせるようスタッフで工夫して支援していくお仕事です。やりがいを感じられるお仕事を、こうみの里で一緒に働きましょう。

**【お問合せ】** 社会福祉法人ジェイエー長野会 特別養護老人ホームこうみの里

電話：0267-92-4570 FAX：0267-92-4570

メールアドレス：koumi001@saku.ja-naganokai.or.jp 担当者：篠原恵美子

会社情報は  
こちらから



# 事業所の紹介

## 南佐久中部森林組合

住所：〒384-1105  
小海町千代里 3166-1



### <事業内容と特色>（ 林業・森林整備 ）

当組合は小海町、北相木村、南相木村の3町村を管轄する森林組合であり植林、下刈、間伐、主伐など森林に係る施業全般を行っています。組合の主な事業は高性能林業機械によるカラマツ林の主伐事業です。各種森林整備や木材の生産活動を通じて経済や環境にも貢献する将来性のあるやりがいのある職場です。

<こんな方を求めています> 向上心があり明るく元気で活発な方。未経験の方も歓迎です。

<担当者からのメッセージ> 若い人達が多く明るい職場です。森林組合に勤めていて良かったなと思える職場だと思います。あなたも一緒に働いてみませんか。

【お問合せ】 南佐久中部森林組合 電話：0267-92-2070 FAX：0267-92-2075  
E-mail：f-cyuubu@beige.plala.or.jp <http://www.centralforest.jp/profile.html>

会社情報は  
こちらから



## 八峰の湯

住所：〒384-1103  
小海町豊里 5918-2



### <事業内容と特色>（ サービス業他 ）

日帰り温泉施設・レストラン併設  
源泉掛け流し・高温浴槽・遠赤サウナ・露天風呂・岩盤浴と充実。お食事は地元の旬で新鮮な野菜と信州牛を使った美味しい料理が楽しめます。

### <こんな方を求めています>

色々な方とのコミュニケーションが得意な方。

### <担当者からのメッセージ>

豊かな自然に囲まれ、八ヶ岳を一望できるこの場所で一緒に仕事をしましょう。観光でのお客様がとてもらったり、様々な方とのコミュニケーションを図れるのも魅力です。

【お問合せ】 八峰の湯 電話：0267-93-2288 FAX：0267-93-2520  
URL：<http://www.yahho-onsen.jp/>

会社情報は  
こちらから





# 事業所の紹介

## よこちょう小海店

住所：〒384-1102

小海町小海 4278-11 アルル内



### <事業内容と特色> ( 配達飲食サービス業 )

「よこちょう小海店」は仕出し料理店として、法要料理・お祝い料理・会合の弁当・ケータリング料理等、様々な用途に合わせた料理を提供しています。

### <こんな方を求めています>

調理補助・配膳接客・配達・販売事務スタッフ (パートタイム)

### <担当者からのメッセージ>

当社は、皆様の暮らしの中に様々な「食」をお届けして参りました。「安心・安全、美味しい」とともに「おもてなしの心」を大切にしています。仕出し料理の「よこちょう小海店」で一緒に笑顔で働いてくださる方を募集しています。

【お問合せ】 株式会社横丁 電話：0267-63-8510

メールアドレス：info@yokocho.co.jp 担当：池本亮

会社情報は  
こちらから



## 有限会社 陸大

住所：〒384-1103

小海町豊里 2211



### <事業内容と特色> ( 総合建設業 )

住宅/別荘/店舗等の新築・増改築工事、古民家改修工事、土木工事、公共工事他

弊社は一般住宅から別荘、店舗まで様々な建築を手掛けています。基礎から建物まで一貫して社員が代理人、作業員として携わることでお客様の細かい要望に応えられる施工を目指しています。

<こんな方を求めています> 建築に興味がある方/ものづくりが好きな方/大工になってみたい方

<担当者からのメッセージ> 建築の知識がない方、興味があるだけの方でも大丈夫です。

大工から現場監督まで様々な職種を選択できます。一般的な住宅から特殊な別荘、店舗等手掛けており面白い、カッコいい、おしゃれな建物を作りたい方をお待ちしております。

【お問合せ】 (有)陸大 電話：0267-92-2983 FAX：0267-92-3582 担当：黒澤健太  
E-mail：h\_kurosawa@rikudai.co.jp URL：http://www.rikudai.co.jp/

会社情報は  
こちらから





# 事業所の紹介

## 有坂食品株式会社

住所：〒384-1102  
小海町小海 910



### <事業内容と特色>（漬物製造業）

小海町で創業して約 60 年。野沢菜漬けを主とした漬物製造を行っております。

#### 【漬物製造に関わる業務】

原料入荷・下漬・洗浄・形成・計量・袋詰・箱詰・出荷

#### <こんな方を求めています>

自分で考え行動できる方。即戦力～未経験まで歓迎です。

<担当者からのメッセージ> 皆様と一緒に仕事ができることを心より願っております。

ぜひお気軽にご応募ください。

【お問合せ】 有坂食品株式会社 電話：0267-92-2314 FAX：0267-92-3623  
メールアドレス：info@arisakanet.co.jp 担当：有坂富夫  
URL：http://www.arisakanet.co.jp

会社情報は  
こちらから



## 御食事処 月華

住所：〒384-1102  
小海町小海 4278



### <事業内容と特色>（飲食業）

中華をメインに地元の食材を使い、若者からご年配の方まで皆さまに喜んでもらえるメニューが自慢です。

#### <こんな方を求めています>

- ・自分から率先して動いてくれる方
- ・元気のよい方
- ・将来 2 人で店を盛り上げてくれる方

#### <担当者からのメッセージ>

お気軽にお問い合わせください。お待ちしております。

#### 【お問合せ】

御食事処 月華  
電話：0267-92-2112 担当者：新津

会社情報は  
こちらから



# 事業所の紹介

## 有限会社カクナン

住所：〒384-1102  
小海町小海 4288-6



### <事業内容と特色> (燃料販売、設備工事)

前身の南佐林産物から(有)カクナンになり100余年。皆様にライフラインを提供する地域密着の企業です。

### <こんな方を求めています>

仕事に前向きな方、やる気のあるポジティブな方を求めています。取扱資格をお持ちの方、設備配管の経験のある方は即戦力として、資格・経験の無い方は資格取得も出来ます。福利厚生も充実しています。お気軽にお問い合わせください。お待ちしております。

【お問合せ】 有限会社カクナン本社

電話：0267-92-2288 FAX：0267-92-3979

E-mail：kakunan\_h.ide@outlook.jp

担当：井出

会社情報は

こちらから



## (有)高原のパンやさん

住所：〒384-1103  
小海町豊里 2098-1



### <事業内容と特色> (パン・洋菓子製造小売業)

小海町で父が創業して70年。自然・健康・本物・安心・安全をキーワードとして天然酵母・長野県産小麦粉をベースに体にも心にもやさしいパン・洋菓子づくりを目指しています。地域の農産物なども積極的に活用し、地域の人達との関わりを大切にしながら、田舎を元気にしようと頑張っています。

<こんな方を求めています> 経験問いません。明るく前向きで、さらに良くしようと考えられる方。

<担当者からのメッセージ> 新商品の開発から販売まで携われます。パンは1人では作れません。みんなで繋いで1つのパンが出来上がります。1つ1つのパン、1人1人の仲間、1人1人のお客様を大切に。共に学び考え、高原のパンやさんを、地域をさらに盛り上げていきましょう。

【お問合せ】 有限会社高原のパンやさん

電話：0267-92-2121 FAX：0267-92-2937 担当：品田宗久

会社情報は

こちらから



# 事業所の紹介

## 株式会社ナナーズ

住所：〒384-1103  
小海町豊里 2078-1



### <事業内容と特色>（小売業）

当店は川上村、小海町、佐久市安原、東御市に4店舗をかまえるスーパーマーケットです。

他のスーパーとは異なり、お客様にとっても親切なお店として、特色を出していると自負しています。

### <こんな方を求めています>

人として、親切で、きちんとあいさつが出来る方を求めています。

### <担当者からのメッセージ>

当社の従業員は、皆フレンドリーです。一緒に働いてみませんか？  
皆様と一緒に働ける日を楽しみにしています！！

【お問合せ】 株式会社ナナーズ

川上店：0267-97-2321 小海店：0267-92-2116 安原店：0267-66-1077  
東御店：0268-62-2777

会社情報は  
こちらから



## 宅老所 ねむの木

住所：〒384-1105  
小海町千代里 3006-5



### <事業内容と特色>（介護福祉事業）

宅老所ねむの木では、小海町を中心とした介護を必要とする高齢者を中心に、地域に密着したデイサービスの運営と、訪問介護による高齢者等の生活支援を通して、皆さんが元気に楽しく安らかに過ごせる施設を目指しています。

### <こんな方を求めています>

介護福祉士・看護師有資格者、「明るく元気な方」

<担当者からのメッセージ> 開かれた事業所を目指し、利用者様個々のニーズに応じた柔軟性のあるサービスを心掛け、明るく、楽しく、元気に、そして安心して過ごして頂けることをモットーにしています。高齢者と仲良くできる方一緒にチャレンジしてみませんか。

<お問合せ> 電話・FAX：0267-92-2620

メールアドレス h22nemunoki@leaf.ocn.ne.jp 担当者：井出



# 事業所の紹介

## 株式会社ヤナショウ

住所：〒384-1103  
小海町豊里 312-1



### ＜事業内容と特色＞（小売業）

建築金物と建設資材の小売店として小海で創業しました。現在は町民の皆様が日々使われる日用品も扱うホームセンターとして運営しております。また、地方にとって無くてはならないガソリンスタンドも営んでおります。

### ＜こんな方を求めています＞

小売業の基本は接客だと考えております。  
お客様に明るく接し、心配りができる方歓迎です。

### ＜担当者からのメッセージ＞

小海で創業して 100 年。今後も「皆様方のお役に立てる営業」をしていきます。  
ご興味ある方はご連絡ください。

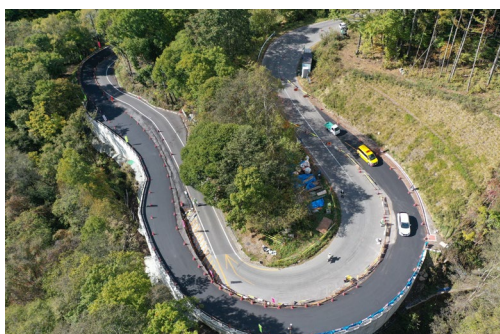
【お問合せ】 株式会社ヤナショウ 電話：0267-92-2015 FAX：0267-92-2186  
担当者：上原啓史（うえはら ひろし）

会社情報は  
こちらから



## 株式会社新津組

住所：〒384-1102  
小海町小海 4399-1



### ＜事業内容と特色＞（総合建設業）

土木・建築など建設工事の請負、ミサワホームなどの住宅、別荘建築、各種リフォーム工事を行っている、創業 110 年を超える老舗総合建設企業です。固定概念にとらわれず、新しいことに積極的！長野県優良技術者表彰や林野庁長官賞など、受賞実績も豊富。

### ＜こんな方を求めています＞

土木・建築 施工管理(補助)／建築設計(補助)若干名。やる気のある方、募集中！

＜担当者からのメッセージ＞ 応募前見学を実施中！履歴書送付前に実際の仕事現場をのぞいてみませんか？普段見ることができない工事現場は、みとみると意外とワクワクドキドキします。疑問点・不安点は入社前に整理しておきましょう。お気軽にご連絡ください！

【お問合せ】 株式会社新津組（担当：総務部 新津）

電話：0267-92-2323 FAX：0267-92-2290 メール：recruit@niitsu-gumi.co.jp  
ホームページ：https://www.niitsu-gumi.co.jp/recruit/

会社情報は  
こちらから





# 事業所の紹介

## 有限会社小海環境サービス

住所：〒384-1102  
小海町小海 3563-1



### <事業内容と特色> ( サービス業 )

弊社は 1971 年に小海町で創業し、現在では浄化槽維持管理や、廃棄物収集運搬、汲み取り、下水道処理施設の維持管理、メンテナンスまで生活に欠かすことのできないインフラ事業を幅広く展開しています。

### <こんな方を求めています>

屋外でのお仕事得意な方、事務仕事

**<担当者からのメッセージ>** 弊社でやさしい環境づくりの一端を担う事業に関わりながら、住みよい環境を守り続ける仕事を一緒にやりませんか。お待ちしております。

**【お問合せ】** 有限会社小海環境サービス 担当者：古清水 鷹

電話：0267-92-2188 FAX：0267-92-3561

メールアドレス：osamu.k@koumi-ks.com URL：https://www.koumi-ks.co.jp/

会社情報は  
こちらから



## 株式会社 Vitalize (ヴァイタライズ)

住所：〒384-1102  
小海町小海 4302 嶋屋ビル 2F2 号



### <事業内容と特色> ( 小売り、サービス業 )

東京に本社を持つシステム開発企業です。「少子化を止める」というミッションを掲げており、システム開発を軸に事業展開しつつ、地方創生にも取り組んでいる変わった会社です。小海支社は 2021 年 3 月設立、宮崎、鹿児島に続き 3 つ目の地方拠点となります。

**<こんな方を求めています>** 小海を良くしたい！という想いと率先垂範・利他貢献意識を持つ方

**<担当者からのメッセージ>** 地域について問題意識を持ち、本気で小海を良くしたいというアツい想いを持つ方を募集いたします。学歴不問のため、高卒や IT 業界未経験でも構いません。常に勉強し続ける必要のある業界ですので、勉強に楽しさを見いだせる方が合うと思います。

**【お問合せ】** 株式会社 Vitalize 小海支社 電話：090-3652-3490 担当：濱野

メールアドレス：humiaki.hamano@vitalize.co.jp HP：https://www.vitalize.co.jp/

会社情報は  
こちらから



# 事業所の紹介

## 株式会社カネト

住所：〒384-1105  
小海町千代里 2959-2



### ＜事業内容と特色＞（卸売業）

1947年に金物業として創業。

現在は、住宅関連資材の販売や専門工事をしております。

「LIFE UP」をキーワードにし、お客様、社員、カネトと関わる全ての人たちの人生をより豊かなものに繋げていきます。

＜こんな方を求めています＞ 人と関わるのが好き、地元で長く働きたい、何かにチャレンジしたい方

＜担当者からのメッセージ＞ 今まで 115 日だった年間休日を、今年から 125 日に増やしました。社員の平均年齢は 33 歳と若く、社内には活気があります。社風としては、色々なことに挑戦させてくれる風土が根付いています。職場体験の受け入れも可能です。お気軽にお問い合わせください。

【お問合せ】 株式会社カネト 電話：0267-32-8001 FAX：0267-32-8002

E-mail：soumu@kaneto-nagano.co.jp URL：https://www.kaneto.jp

会社情報は  
こちらから



## 株式会社みつわ

住所：〒384-1105  
小海町千代里 3222

「ありがとう」  
この一言のために、仕事をしていると言っても過言ではない。  
わたしたちが目指すのは、  
地域で最も多くの「ありがとう」が集まる、そんな会社。

葬儀を執り行うのが仕事でしょ。  
そう思われがちな業界で、  
それだけじゃない姿を見せてやりたい。

私たちの工夫を。私たちの想いを。

**やろうぜ、葬祭業**

株式会社みつわ  
会社説明会・エントリー、  
会社の詳細はQRコードから

### ＜事業内容と特色＞（サービス業）

「ありがとう」この一言のために、仕事をしていると言っても過言ではない。わたしたちが目指すのは、地域で最も多くの「ありがとう」が集まる、そんな会社。葬儀を執り行うのが仕事でしょ。そう思われがちな業界で、それだけじゃない姿を見せてやりたい。私たちの工夫を。私たちの想いを。『やろうぜ、葬祭業』

＜こんな方を求めています＞ みつわでは、以下の3つの素養に注目して採用を行っています。

おもてなし×チームワーク×チャレンジ

＜担当者からのメッセージ＞ 地域で一番「ありがとう」と言われる会社を目指す。このビジョンに向けて、これまで様々な挑戦を行い、学び、成長して参りました。わたしたちはより一層の工夫を、成長を目指す多様な才能を募集しています。

【お問合せ】 株式会社みつわ 電話：0267-92-1124 FAX：0267-92-1125

メール：info@mitsuwa-sougi.co.jp URL：https://recruit.mitsuwa-sougi.co.jp/

会社情報は  
こちらから



# 事業所の紹介

## 黒沢燃料有限会社

住所：〒384-1102  
小海町小海 698



### <事業内容と特色>（小売、サービス、建設業）

当社は、直接皆さんの生活に係る仕事をしております。  
地域密着、若いスタッフで接客しております。  
SDGs 宣言を策定し、将来へのビジョンを明確にしています。

### <事業内容>

ガソリンスタンド(ENEOS 小海本村 SS)1 店舗、コインランドリー・セルフ洗車場(シャイン)1 店舗、LP ガス販売事業、設備工事事業、メガソーラー他再生エネルギー発電所 3 か所運営

**<こんな方を求めています>** 地域の振興に寄与しふるさとを守る意識のある方、未経験の方も大歓迎です。資格取得も積極的に応援しますので前向きな方を求めています。

**<担当者からのメッセージ>** 今年で創業 56 周年を迎え、地域の皆様に支えられ今日まで事業継続して来れました。地域の皆様に今後も変わらずサービスを提供していくには技術やサービスを提供できる人材が必要です。興味のある方はお問い合わせください。

**【お問合せ】** 黒沢燃料有限会社 担当：井出 電話：0267-92-3113 FAX：0267-92-2446  
メールアドレス：kuronen.m@bz04.plala.or.jp URL：https://kurosawanenryouy.com/

会社情報は  
こちらから



## 内田孔建設株式会社

住所：〒384-1105  
小海町千代里 3-8



### <事業内容と特色>（総合建設業）

1970 年設立。地域に愛される総合建設企業として、高い信頼を得て参りました。SDGs への取組みなどにもいち早く着手するなど、積み重ねてきた伝統に甘えることなく、すべての事業領域において、これまでにない視点／スピード感で事業展開して参ります。

**<こんな方を求めています>** 自分から積極的に技術を吸収し覚えようという意欲のある方を歓迎

**<担当者からのメッセージ>** 当社が掲げるのは「自然との共存」。自然豊かなこの地域をより良い形で創るためにも熱意ある若い力が必要です。チームワークは抜群！新人にも先輩社員が丁寧にフォローするほか必要な資格（自動車運転免許含め）は会社補助で取得をサポートします。

**【お問合せ】** 内田孔建設株式会社 担当：内田清司

電話：0120-158-955 メールアドレス：s.uchida@uchikoh.co.jp

URL：https://uchikoh.co.jp/ 採用専用 URL：https://uchikoh.co.jp/recruit/

会社情報は  
こちらから





# 事業所の紹介

## 株式会社北原組

住所：〒384-1101  
小海町東馬流 3963



### <事業内容と特色> (総合建設業)

当社は小海町に根を生やし、南佐久郡の歴史とともに歩み続けて今年で創業 109 年を迎える老舗土木専門屋です。企業理念はズバリ「働いてくれる人がいるから会社がある」。この理念のもと、従業員の皆様が働きやすい環境を第一に考え、様々な取り組みをしています。(取り組み内容はブースへ聞きに来てください！)

### <こんな方を求めています> 経験不問。誰もがすべての物事に

対し未経験からスタートします。未経験だからと言って恐れずに飛び込んでください！経験は関係なく、体力と根性に自信がある方は優遇!!

**<担当者からのメッセージ>** 自らが手掛けた構造物ができることを想像してみてください。それを使う人々、喜ぶ顔、想像しただけで誇らしく、嬉しい気持ちになりませんか。私は嬉しくてたまりません。その気持ち、味わってみませんか。職場見学を実施しております。お気軽にお問い合わせください。

**<お問合せ>** 株式会社北原組 担当：総務課 北原富美子

電話：0267-92-2064 FAX：0267-92-4403 メールアドレス：info@kitaharagumi100.co.jp

HP：https://kitaharagumi100.jp

会社情報は  
こちらから



## 丸共建設株式会社

住所：〒384-1405  
川上村大深山 1218



### <事業内容と特色> (総合建設業・砂利採取販売業)

1967年(昭和42年)の創業以来、当社は砂利採取販売業と総合建設業を中心に、堅実な企業成長を果たしてきました。「安全・品質・創意」をモットーに、どんな時も品質第一と地域密着の姿勢を貫きながら、お客さまへの価値提供を実現してまいります。

### <こんな方を求めています>

あいさつができる人、素直な人、楽しめる人、元気のある人

**<担当者からのメッセージ>** 「働きがい」だけでなく「働きやすさ」も同時に追求したい。そんな企業の想いから、就労環境の改善として●ICT推進企業●長野県SDGs推進企業●長野県職場いきいきアドバンスカンパニー認証企業●長野県奨学金返還支援制度活用企業●女性の働きやすさ改善等、多方面の取組みを継続している会社です。

**<お問合せ>** 丸共建設株式会社 担当者：総務部 山野誠

電話：0267-97-3221 FAX：0267-97-3223

メールアドレス：info@marukyokensetu.com URL：https://www.marukyokensetu.com/lp/

会社情報は  
こちらから





# 事業所の紹介

## 長野県商工会連合会

住所：〒380-0936

長野市中御所岡田 131-10



### <事業内容と特色> ( 地域商工業支援 )

長野県内には 69 の商工会が設置され、中小・小規模事業者等への金融・税務・経営・労務などの経営支援を行っています。  
また、事業者支援を通じて商工業振興や地域社会の発展にも貢献しています。

### <こんな方を求めています>

簿記資格をお持ちの方

### <担当者からのメッセージ>

仕事をするなら長野県で働きたい、地元で貢献したい方や、1つの仕事だけでなく幅広い業務をやってみたいという方に向いています。  
人の話を聞くのが得意な方、人と協力して成果を得たい方、たくさんの人と携わりたい方にはピッタリな職場です。

**【お問合せ】** 長野県商工会連合会 担当：本藤拓也

電話：026-228-2131 FAX：026-226-4996

メールアドレス：shokoren@nagano-sci.or.jp URL：https://www.nagano-sci.or.jp/

会社情報は  
こちらから



A series of 20 horizontal dashed blue lines spanning the width of the page, providing a template for handwriting practice.